

«Anlegernr»

«Anschriftszeile_1»

«Anschriftszeile_2»

«Anschriftszeile_3»

«Anschriftszeile_4»

«Anschriftszeile_5»

«Anschriftszeile_6»

«Anschriftszeile_7»

Hamburg, 10. März 2014

"Agulhas Stream" GmbH & Co. KG
Zwischeninformation

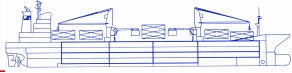
«Briefliche_Anrede»,

beigefügt übersenden wir Ihnen das Schreiben der Geschäftsführung der "Agulhas Stream" GmbH & Co. KG vom 6. März 2014 zu Ihrer Kenntnisnahme.

Mit freundlichen Grüßen

M.M.Warburg & CO
Schiffahrtstreuhand GmbH

Anlage



MS „Agulhas Stream“ · Neue Burg 2 · 20457 Hamburg

An die
Gesellschafterinnen und Gesellschafter der
„Agulhas Stream“ GmbH & Co. KG

„Agulhas Stream“ GmbH & Co. KG
Neue Burg 2
20457 Hamburg

Tel. +49 (0)40 · 34 84 2 - 100
Fax +49 (0)40 · 34 84 2 - 298

Ostfriesische Volksbank eG
IBAN: DE37285900750018668600
BIC: GENODEFILER

Hamburg, 06. März 2014

Zwischeninformation

Sehr geehrte Damen und Herren,

auch in diesem Jahr möchten wir Ihnen mit dieser Zwischeninformation wieder einen kurzen Überblick über das abgelaufene sowie das vor uns liegende Geschäftsjahr geben.

Einnahmesituation:

Die durchschnittliche Poolrate der „Agulhas Stream“ lag für das vergangene Jahr bei USD 0,60 pro Kubikfuß (vorbehaltlich der endgültigen Poolprüfung). Für dieses Jahr rechnet der Poolmanager mit einer durchschnittlichen Poolrate von etwa USD 0,67 pro Kubikfuß, womit sich die Einnahmen dann wieder dem Niveau des Jahres 2011 annähern.

Schiffsbetrieb

Der Schiffsbetrieb verläuft auch weiterhin sehr erfreulich. Im vergangenen Jahr fielen aufgrund des plangemäßen Werftaufenthaltes im Februar rd. 16 Ausfalltage an. Außerplanmäßige Ausfallzeiten hatte das Schiff auch im vergangenen und damit bereits dem 14. Jahr infolge nicht zu verzeichnen. Entsprechend liegen die Schiffsbetriebskosten im budgetierten Rahmen.

Nachstehend finden Sie noch einmal eine Übersicht über die durchschnittlichen Pooleinnahmen und Ausfalltage der vergangenen 5 Jahre:

Jahr	Ø Poolrate in USD/Kubikfuß	Anzahl Ausfalltage
2013	0,6078	16,18 (Werft)
2012	0,4263	0,00
2011	0,6612	0,00
2010	0,7278	0,00
2009	0,8333	0,00

Wie gewohnt, erhalten Sie im Spätsommer den ausführlichen Geschäftsbericht über das Geschäftsjahr 2013 mit dem geprüften Jahresabschluss der Gesellschaft und den Unterlagen für die Gesellschafterversammlung, in dem wir dann auch näher auf die Liquidität und damit auf die Auszahlungsmöglichkeit der Gesellschaft eingehen werden.

Mit freundlichen Grüßen

Die Geschäftsführung der
„Agulhas Stream“ GmbH & Co. KG