

«Anlege  
rnr»

«Anschriftszeile\_1»  
«Anschriftszeile\_2»  
«Anschriftszeile\_3»  
«Anschriftszeile\_4»  
«Anschriftszeile\_5»

Stephanie Brumberg  
Telefon (040) 32 82-58 20  
Telefax (040) 32 82-58 99  
E-Mail: sbrumberg@mmwarburg.com

Hamburg, den 12. Februar 2007

**MS "Pommern" GmbH & Co. KG**  
**Schreiben der Geschäftsführung zur Anschlußbeschäftigung**

«Briefliche\_Anrede»,  
«Briefl\_An\_r\_2»,

beiliegend erhalten Sie ein Schreiben der Geschäftsführung der MS "Pommern" GmbH & Co. KG zur Anschlußbeschäftigung des MS "Pommern" mit der Bitte um Kenntnisnahme.

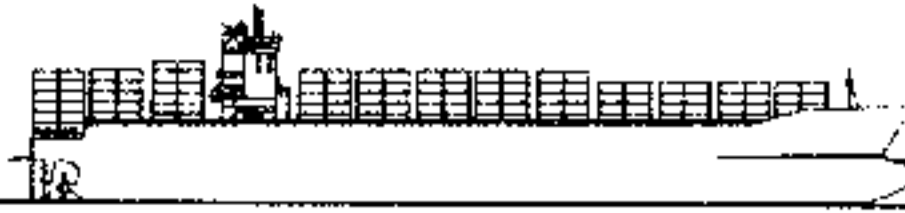
Für Rückfragen stehen wir Ihnen jederzeit gern zur Verfügung.

Mit freundlichen Grüßen

M.M.Warburg & CO  
Schiffahrtstreuhand GmbH



Anlage



MS "POMMERN"

MS "Pommern" · Lange Str. 1 a · 18055 Rostock

**An die Gesellschafter der  
MS „Pommern“ GmbH & Co. KG**

MS "Pommern" GmbH & Co. KG  
Lange Str. 1 a  
18055 Rostock  
Tel.: +49 (381) · 66 60 118  
Fax: +49 (381) · 66 60 122

Commerzbank Rostock  
BLZ 130 400 00 · Kto 114 30 23

Hamburg, 07.02.2007  
Ja/G

### **Beschäftigung MS „Pommern“**

Sehr geehrte Damen und Herren,

mit diesem Schreiben möchten wir Sie kurz über die aktuelle Entwicklung Ihres Fonds unterrichten.

Wie Ihnen bekannt ist, läuft die aktuelle Charter der im Februar 2004 begonnenen Beschäftigung bei Pacific International Lines (PIL) im April diesen Jahres aus.

Für eine Anschlussbeschäftigung beim selben Charterer konnte nun eine einjährige Beschäftigung ab dem 8. April zu einer Brutto-Charterrate von USD 19.000 pro Tag (abzüglich 2,5 % Adresskommission, sowie 1,25 % Maklerkommission Martini Chartering) vereinbart werden. Außerdem haben wir dem Charterer eine Option für eine einjährige Anschlussbeschäftigung zu USD 21.000 pro Tag gewährt.

Zwar war mit dieser Rate dem über den Jahreswechsel teilweise sehr zurückhaltenden Chartermarkt Rechnung zu tragen, dennoch halten wir diese Beschäftigung für sehr vorteilhaft, da aus heutiger Sicht die Gesellschaft voraussichtlich im Herbst kommenden Jahres schuldenfrei sein wird. Zudem bleiben der Gesellschaft durch die direkte Verlängerung beim jetzigen Charterer, mit dem wir sehr gute Erfahrungen gemacht haben, etwaige Charterausfälle sowie Ballastkosten aus einer neuen Positionierung des Schiffes erspart.

Mit einem Beschlussvorschlag bezüglich der Verwendung der freien Liquidität werden wir Mitte des Jahres auf Sie zukommen.

Mit freundlichen Grüßen

Die Geschäftsführung der  
MS „Pommern“ GmbH & Co. KG

Handelsregister Amtsgericht Rostock HR A 1146 · Komplementärin: Verwaltungsgesellschaft MS "Pommern" mbH  
Geschäftsführer: Frank Hilmer, Helge Janßen · Handelsregister Amtsgericht Rostock HR B 6064 · Steuernr.: 079/170/02074

Ein Unternehmen der Hamburgische Seehandlung Gesellschaft für Schiffsbeteiligungen mbH & Co. KG